

## Добрый день, уважаемый эксперт конкурса «Реактор»!

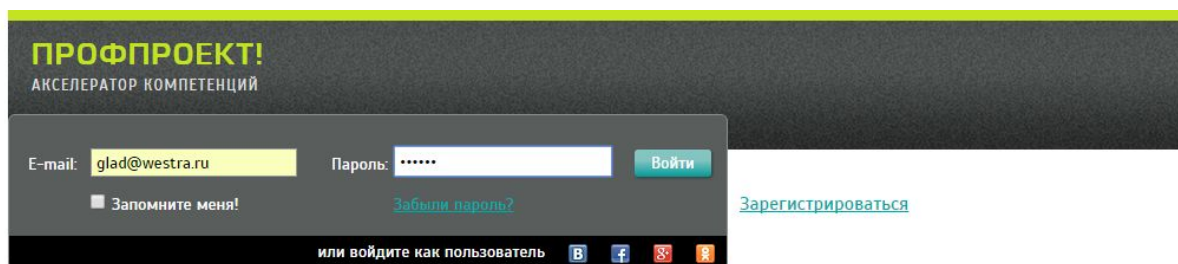
Предлагаем Вам оценить проекты, поданные на Всероссийский конкурс научно-исследовательских и инженерных проектов школьников и студентов «Реактор».

**Во время процедуры оценки просим Вас соблюдать следующие правила:**

- Не допускать передачи имени пользователя и пароля третьим лицам
- Не допускается оценка экспертом проектов, выполненных аффилированной с экспертом командой или на базе аффилированной организации

В качестве первого шага, Вам необходимо перейти по электронной ссылке, размещенной в письме: <http://konkurs.reactor.su/expertise/>

После активации ссылки, Вам будет предложено авторизоваться в системе ведения проектов конкурса «ПрофПроект»:





ПрофПроект является официальной системой ведения конкурсов



Для входа в систему введите указанные в письме имя пользователя и пароль, а после нажмите кнопку «Войти». В случае если система «ПрофПроект» спросит Вас: «Разрешить ли сайту “Reactor” просмотр данных», нажмите «Разрешить», это необходимо для корректной работы экспертизы.

После авторизации, Вы попадете на страницу, на которой представлен общий список проектов для экспертизы. Для доступа к конкретному проекту нажмите на его название, и осуществите переход в персональную карточку проекта.

№	ФИО	Название проекта	Степень	Трек
6	 Фролов Е. В.	Модель игры-викторины «Знаковая электроника»	II	СОЗДАВАЙ!
11	 Саранцев Е. А.	3D лабиринт	II	СОЗДАВАЙ!

На этом шаге, важно составить собственное представление о конкурсном проекте, его содержании и внешнем оформлении. Все данные позиции нашли свое отражение в карточке проекта, там представлены его основные характеристики (автор, название,

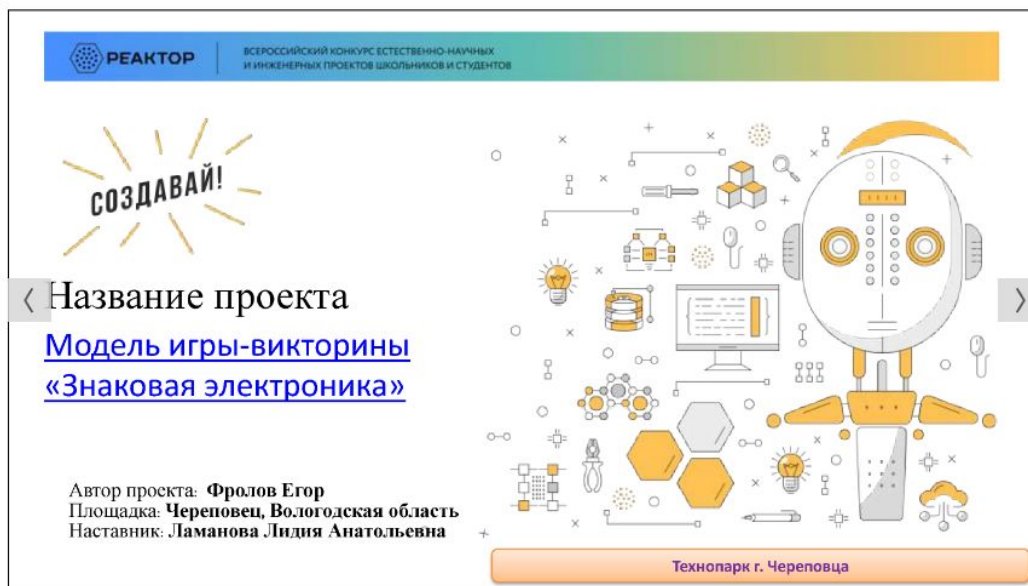
площадка, на которой проект был реализован) и размещена презентация. Расширенные данные (описания, текстовые и визуальные файлы, иллюстрации, видео, презентации, разбивка проекта на задачи и прочее) будут доступны при нажатии на ссылку «Дополнительная информация о проекте».

**Название проекта:** Модель игры-викторины «Знаковая электроника»

**Автор:** Фролов Егор Вадимович

**Площадка:** Технопарк при «Дворце детского и юношеского творчества имени А. А. Алексеевой»

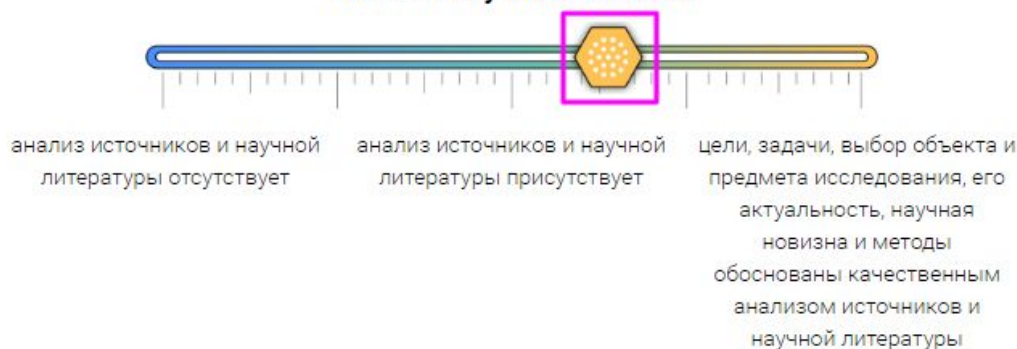
[Дополнительная информация о проекте](#)



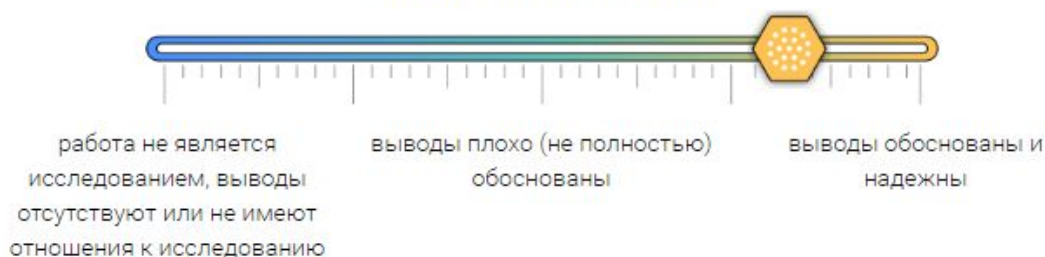
После получения основной и дополнительной информации о проекте, Вы можете перейти к его экспертной оценке. Для каждого трека (номинации) конкурса разработаны отдельные критерии. Внимательно ознакомьтесь с ними.

При осуществлении процедуры оценивания, Вам необходимо установить бегунки на каждой шкале в том месте, которое соответствует Вашему восприятию данной работы по конкретному критерию.

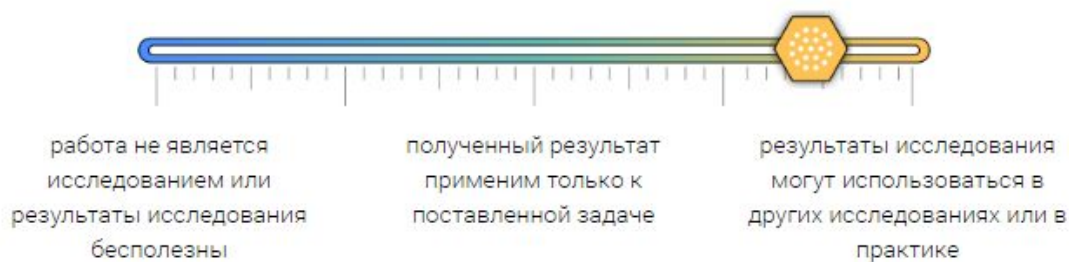
### Полнота научного анализа



### Выводы исследования



### Значимость исследования



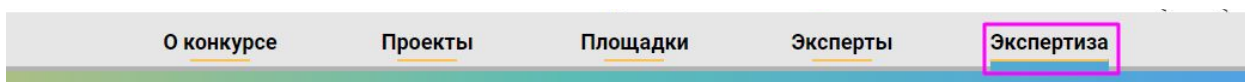
Оценить

[Вернуться к списку работ](#)

После того, как Вы выставите все бегунки в соответствии с Вашей оценкой, нажмите на кнопку «ОЦЕНИТЬ». После этого Вы вернетесь обратно в общий список работ. При этом строка с названием проекта, уже получившего оценку, в списке будет выделена зеленым.

Обратите внимание – результаты экспертизы являются редактируемыми, Вы сможете внести поправки до срока окончания экспертизы.

Если по какой-то причине Вы перешли на другие страницы сайта, и Вам нужно вернуться обратно к списку работ на экспертизу, можно воспользоваться пунктом «Экспертиза» верхнего меню сайта.



**Благодарим Вас за участие в экспертной оценке конкурсных работ!**